

ZEKKA

TÜRLERİ VE

ÖZELLİKLERİ





**PROF. GARDNER'IN  
TANIMLADIđI  
ZEKÂ TÜRLERİ:**

**SÖZEL - DİLSEL  
ZEKÂ**

**GÖRSEL -  
MEKANSAL ZEKÂ**

**BEDENSEL -  
KİNESTETİK ZEKÂ**

**MÜZİKSEL -  
RİTMİK ZEKÂ**

**MANTIKSAL -  
MATEMATİKSEL**

**KİŞİSEL - İÇSEL  
ZEKÂ**

**KİŞİLERARASI -  
SOSYAL ZEKÂ**

**DOđA - VAROLUŞCU  
ZEKÂ**





# SÖZEL - DİLSEL ZEKÂ NEDİR ?

**Dili etkili bir biçimde kullanma,  
kelimelerle ve seslerle düşünme, dildeki  
kompleks anlamları kavrayabilme,  
insanları ikna edebilme,**



**dildeki farklı yapıları fark  
edebilme, yeni yapılar  
oluşturabilme, farklı dilsel  
kalıplarla ilgilenme becerisidir.**

# SÖZEL - DİLSEL ZEKÂYA SAHİP İNSANLARIN ÖZELLİKLERİ:



- ❖ Farklı kelimeleri, sesleri, ritimleri, renkleri dinler ve tepkide bulunur.
- ❖ Diğer insanların seslerini, dil üslubunu, okumasını ve yazmasını taklit edebilir.
- ❖ Dinleyerek, okuyarak, yazarak ve konuşarak öğrenir.
- ❖ Okuduklarını anlar, özetler ve kolaylıkla hatırlar.
- ❖ Etkili dinleme becerilerine sahiptir.

- ❖ Dinleyicileri, konuşmaları ile etkiler. Okuma, yazma, dinleme ve konuşma gibi dil sanatlarında farklı yapılar oluşturabilir.
- ❖ Farklı dilleri öğrenme becerisine sahiptir.
- ❖ Hikaye, şiir yazma gibi etkinliklerden zevk alır.
- ❖ Yeni dil formları oluşturur.



# MATEMATİKSEL - MANTIKSAL ZEKÂ NEDİR ?

Matematiksel - Mantıksal Zekâ, sayılarla çalışma, muhakeme etme, tümevarım ve tümdengelim teknikleri ile düşünebilme ,



soyut ve sembolik problemleri çözebilme, kavramlar, düşünceler ve fikirler arası kompleks ilişkileri algılayabilme becerisidir.

## MATEMATİKSEL - MANTIKSAL ZEKÂYA SAHİP İNSANLARIN ÖZELLİKLERİ:



- ❖ Neden sonuç ilişkilerini çok iyi kurar.
- ❖ Mantıksal problem çözümlerinde başarılıdır.
- ❖ Hipotezler kurar ve sınar.
- ❖ Bulmaca ve Zekâ oyunlarını sever.
- ❖ Miktar tahminlerinde bulunur.
- ❖ Grafikler ya da şekiller halinde verilen bilgileri yorumlar.
- ❖ Bilgisayar programları hazırlar.
- ❖ Grafik, şema, şekillerle çalışmaktan hoşlanır.



# GÖRSEL-MEKANSAL ZEKÂ NEDİR?

Görsel-Mekansal Zekâ, resimlerle, şekillerle düşünebilme, görsel dünyayı algılayabilme, şekil, renk ve dokuları zihnin gözleriyle görebilme ve bunları sanatsal formlara dönüştürebilme yeteneğidir.



Psiko-motor becerilerin gelişmesiyle başlar, el-vücut-beyin koordinasyonunun gelişimi küçük kas gelişiminin mükemmel çalışmalarıyla geliştirilebilir.



# GÖRSEL VE MEKANSAL ZEKÂYA SAHİP İNSANLARIN ÖZELLİKLERİ :



- ❖ Görerek ve gözleyerek öğrenir.
- ❖ Kolaylıkla yön bulma becerisine sahiptir.
- ❖ Grafik, diyagram, harita, şekil ve modelleri yorumlayabilir.
- ❖ Dinlediklerinden zihinsel objeler hayaller, resimler üretir. Öğrendiği bilgileri hatırlamada bu zihinsel resimleri kullanır.

- ❖ Çizmek, resim yapmak, boyamak ve modeller oluşturmaktan zevk alır.
- ❖ Üç boyutlu ürünler hazırlamaktan hoşlanır.
- ❖ Öğrendiği bilgileri somut ve görsel sunuşlara dönüştürür.



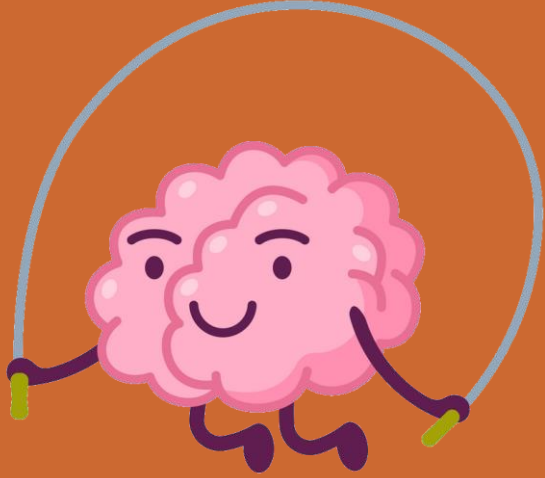
# KİNESTETİK - BEDENSEL ZEKÂ NEDİR ?



Kinestetik-Bedensel Zekâ, aklın ve vücudun mükemmel bir fiziksel performansla birleştirilerek belli bir amaca yönelik faaliyetlerin sergilenebilmesi yeteneğidir.



# KİNESTETİK VE BEDENSEL ZEKÂYA SAHİP İNSANLARIN ÖZELLİKLERİ:



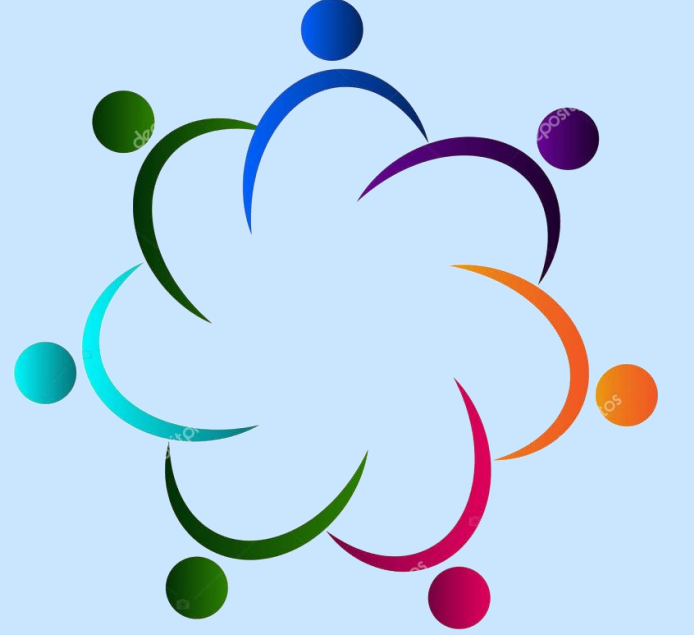
- ❖ Zihin ve vücut koordinasyonlarını etkili bir biçimde kullanır.
- ❖ Sağlıklı yaşam konusunda vücuduna özen gösterir.
- ❖ Fiziksel işlerde, görevlerde denge, zerafet, maharet ve dakiklik gösterir.
- ❖ Fiziksel maharet isteyen alanlarda ( dans, spor...) yenilikler keşfeder ve farklılıklar ortaya çıkarır.

- ❖ Rol yapma, atletizm, dans gibi alanlarda yeteneği vardır.
- ❖ Aktif katılımı daha iyi öğrenir. Söylenenden daha çok yapıları hatırlar.
- ❖ Gezi-inceleme-model/ maket yapma gibi fiziksel aktivitelere katılımdan zevk alır.
- ❖ Organizasyon yapma özelliği gelişmiştir.
- ❖ Buldukları çevreye ve onu kapsayan sistemlere karşı duyarlıdır ve sorumlu davranır.



# KİŞİLERARASI-SOSYAL ZEKÂ NEDİR?

Kişilerarası - Sosyal Zekâ insanlarla birlikte çalışabilme, Sözel - Bedensel Zekâ dilini etkili bir biçimde kullanarak çok farklı karakterlere sahip insanlarla



kolaylıkla iletişim kurabilme, insanları yönetebilme, onlarla uyumlu çalışabilme ve insanları ikna edebilme becerisidir.

# SOSYAL ZEKÂYA SAHİP BİREYLERİN ÖZELLİKLERİ :



- ❖ Çok küçük yaşlarda bile toplumsal ve politik sorunlarla ilgilenebilir.
- ❖ Güçlü bir espri yeteneğine sahiptir.
- ❖ Davranışlarının sonuçlarını değerlendirebilir.
- ❖ İnsanların her tür davranışına karşı kabul edicidir.
- ❖ Sözel ve bedensel dili etkili bir biçimde kullanır.

- ❖ Yaşlıları ile ya da farklı yaş grupları ile birlikte olmaktan zevk alır.
- ❖ Diğer insanların duygularına karşı duyarlıdır.
- ❖ Diğer insanları konuşmaları ile etkiler.
- ❖ Grup ve takım çalışmalarından, çok özel ve mükemmel ürünler ortaya çıkararak, gruplar halinde çalışmaktan zevk alır.
- ❖ Farklı kültürler, farklı yaşam tarzları konusunda çok meraklıdır.



# KİŞİSEL-İÇSEL ZEKÂ NEDİR?

Kişisel - İçsel Zekâ, kendimiz hakkındaki duygu ve düşünceleri şekillendirebilme, yaşamı sürdürebilme ve yaşadıklarımızdan öğrendiklerimizle,



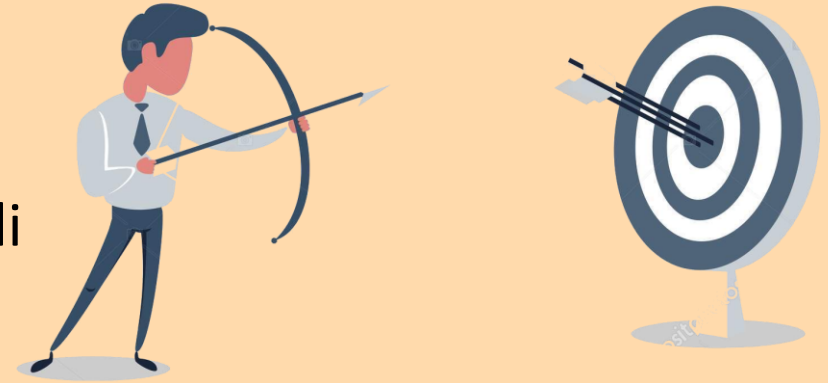
hayat felsefemizi oluşturabilme, yaşamımızı bu doğrultuda planlama, kişisel istek ve hayaller oluşturabilme becerisidir.

# KIŞİSEL ZEKÂYA SAHİP İNSANLARIN ÖZELLİKLERİ :



- ❖ Yalnız kalmaktan hoşlanır.
- ❖ Yaşadığı her olay ve deneyim üzerinde çok fazla düşünür.
- ❖ Kendi içinde bir değer ve anlayış sistemi oluşturur. Her şeyde kendinden bir şey arar.
- ❖ Kendi duygu ve düşüncelerinin farkındadır.
- ❖ Kendisini farklı tarzlarda ifade edebilir ; yazar, ressam, heykeltıraş...vb.

- ❖ Yaşam felsefesini oluşturmaya yönelik bir anlayış içindedir.
- ❖ Bireysel çalışmalardan zevk alır.
- ❖ Yaşamında motivasyon kaynağı, hedefleridir.
- ❖ Kendisi üzerinde düşünmek için çok zaman harcar ve sürekli bir kişisel değerlendirme süreci yaşar.



# MÜZİKSEL-RİTMİK ZEKÂ NEDİR?

Müziksel - Ritmik Zekâ, sesler, notalar, ritimlerle düşünme, farklı sesleri tanıma ve yeni sesler, ritimler üretme,



ritmik ve tonal kavramları tanıma ve kullanma, çevreden gelen seslere ve müzik aletlerine karşı duyarlı olabilme becerisidir.





# MÜZİKSEL ZEKÂYA SAHİP İNSANLARIN ÖZELLİKLERİ :



- ❖ İnsan sesi ve çevreden gelen sesler gibi çok farklı seslere karşı duyarlıdır, dinler ve tepkide bulunur.
- ❖ Müziği yaşamında kullanmak için fırsatlar oluşturur.
- ❖ Seslerle nota ve ritimlere karşı özel bir ilgiye sahiptir.
- ❖ Müziği hareketlerle birleştirerek farklı figürler ortaya çıkarabilir.

- ❖ Müziksel enstrümanlara karşı ilgilidir.
- ❖ Enstrümanları kullanmayı kolaylıkla öğrenebilir.
- ❖ Orijinal müzik kompozisyonları oluşturabilir.
- ❖ Ritim tutar.
- ❖ Öğrendiği şarkıları mırıldanarak gezer.



# DOĐA ZEKÂSINI NEDİR ?



Dođa Zekâsı, dođadaki tüm canlıları tanıma, araştırma ve canlıların yaratılışları üzerine düşünme becerisidir.



# DOĞA ZEKÂSı GELİŞMİŞ İNSANLARIN ÖZELLİKLERİ :



- ❖ Seyahat etmeyi, belgeseller izlemeyi severken, doğa ve gezi dergilerini incelemekten hoşlanır.
- ❖ Doğadaki bitki türlerine karşı duyarlıdır.
- ❖ Doğanın insanlar üzerindeki ya da insanın doğa üzerindeki etkisi ile ilgilenir.

- ❖ Doğadaki hemen her canlının yaşamına ilgi duyar. Farklı canlı türlerinin isimlerine karşı dikkatlidir; çiçek türleri, hayvan türleri onlar için çok çekicidir.
- ❖ Zooloji, botanik, organik kimya, tıp, fotoğrafçılık, dağcılık, izcilik...vb alanlara ilgi duyar.





# HAZIRLAYAN

# İSMET DİNLER